



## MIYC 2024 YARIŞ ROTALARI



MIYC 2024 Standart Yarış Talimatı Ek-1

# MIYC 2024 YARIŞ ROTALARI



**MARMARIS INTERNATIONAL YACHT CLUB**

**Rotalar için verilen mesafeler, RC sinyal/ finish teknesinin yerleri ve çizimler sadece fikir vermek için olup, bağlayıcı değildir ve düzeltme/protesto sebebi olamaz.**



# MIYC 2024 YARIŞ ROTALARI



## ROTA #1



Mesafe 12 nm  
Zaman Limiti 180 dk.

START- Keçi Adası Sancakta- Kargataşı İskelede- Yıldız Adası Sancakta- FİNİŞ

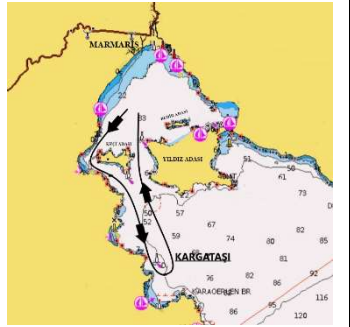


## ROTA #1-E



Mesafe 12 nm  
Zaman Limiti 180 dk.

START- Keçi Adası İskelede- Kargataşı İskelede- Yıldız Adası Sancakta- FİNİŞ

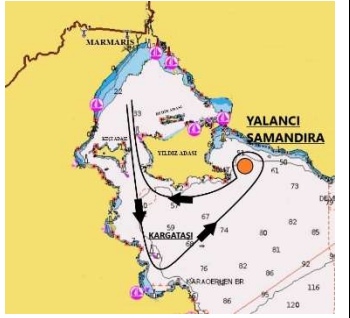


## ROTA #2

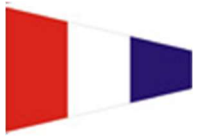


Mesafe 16 nm  
Zaman Limiti 240 dk.

START-Keçi Adası Sancakta- Kargataşı İskelede- Yalancı Şamandıra İskelede- Yıldız Adası Sancakta- FİNİŞ



## ROTA #3

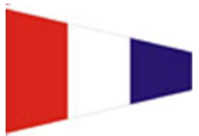


Mesafe 8 nm  
Zaman Limiti 120 dk.

START-Keçi Adası Sancakta- FİNİŞ



## ROTA #3-E



Mesafe 8 nm  
Zaman Limiti 120 dk.

START- Keçi Adası İskelede- FİNİŞ





# MIYC 2024 YARIŞ ROTALARI



## ALTERNATİF COĞRAFİ-ŞAMANDIRA ROTALARI

### ROTA #K-E

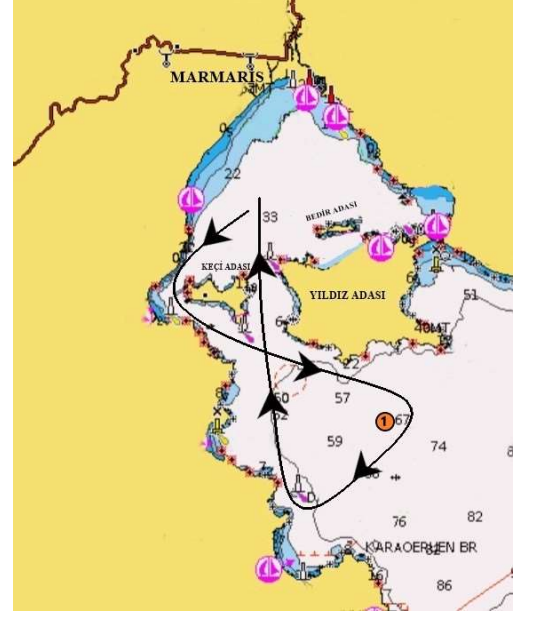


Mesafe 16 nm  
Zaman Limiti 240 dk

### START

- Keçi Adası İskelede
- #1 Sancakta
- Kargataşı Sancakta
- Yıldız Adası Sancakta

### FINİŞ



### ROTA #K-F

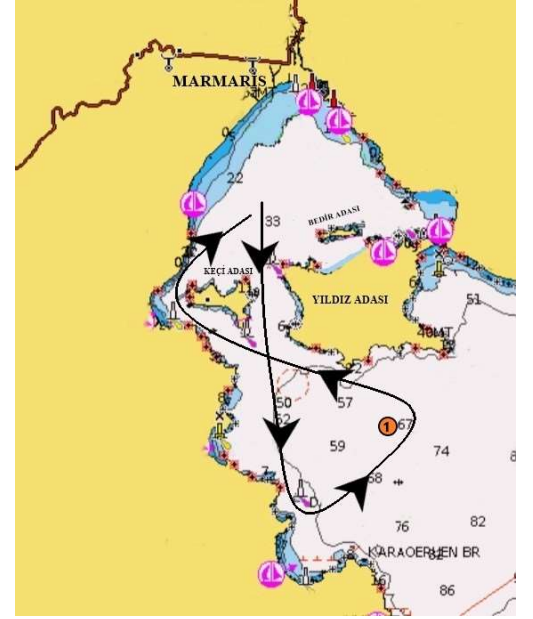


Mesafe 16 nm  
Zaman Limiti 240 dk

### START

- Yıldız Adası İskelede
- Kargataşı iskelede
- #1 İskelede
- Keçi Adası Sancakta

### FINİŞ





# MIYC 2024 YARIŞ ROTALARI



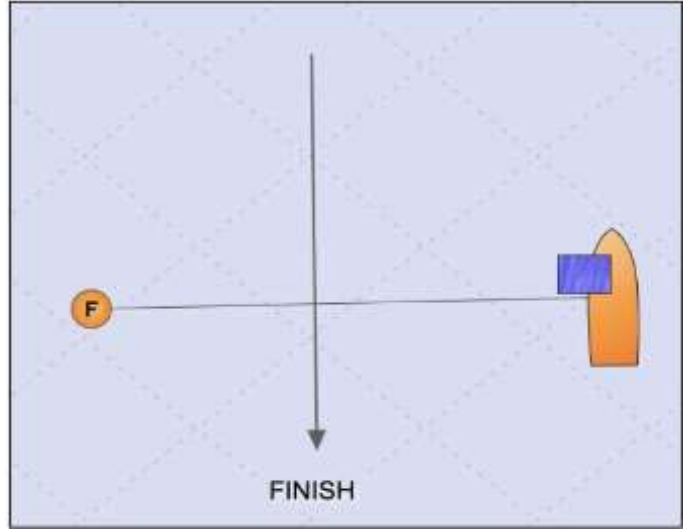
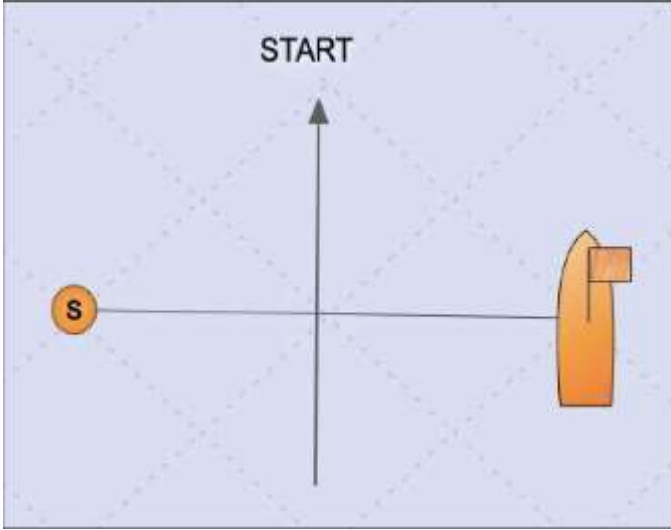
## COĞRAFİ ROTALAR

**EĞER BİR RÜZGAR ÜSTÜ ŞAMANDIRA VARSA;**

- **Yeşil Flama; OFFSET ŞAMANDIRA SANCAKTA**
- **Kırmızı Flama; OFFSET ŞAMANDIRA İSKELEDE**

anlamına gelmektedir.

### START/FINISH



\*\*\* START HATTI RÜZGARA GÖRE EN UYGUN YERE KURULACAKTIR.

\*\*\*FİNİŞ HATTI ROTAYA GÖRE EN UYGUN YERE KURULACAKTIR.

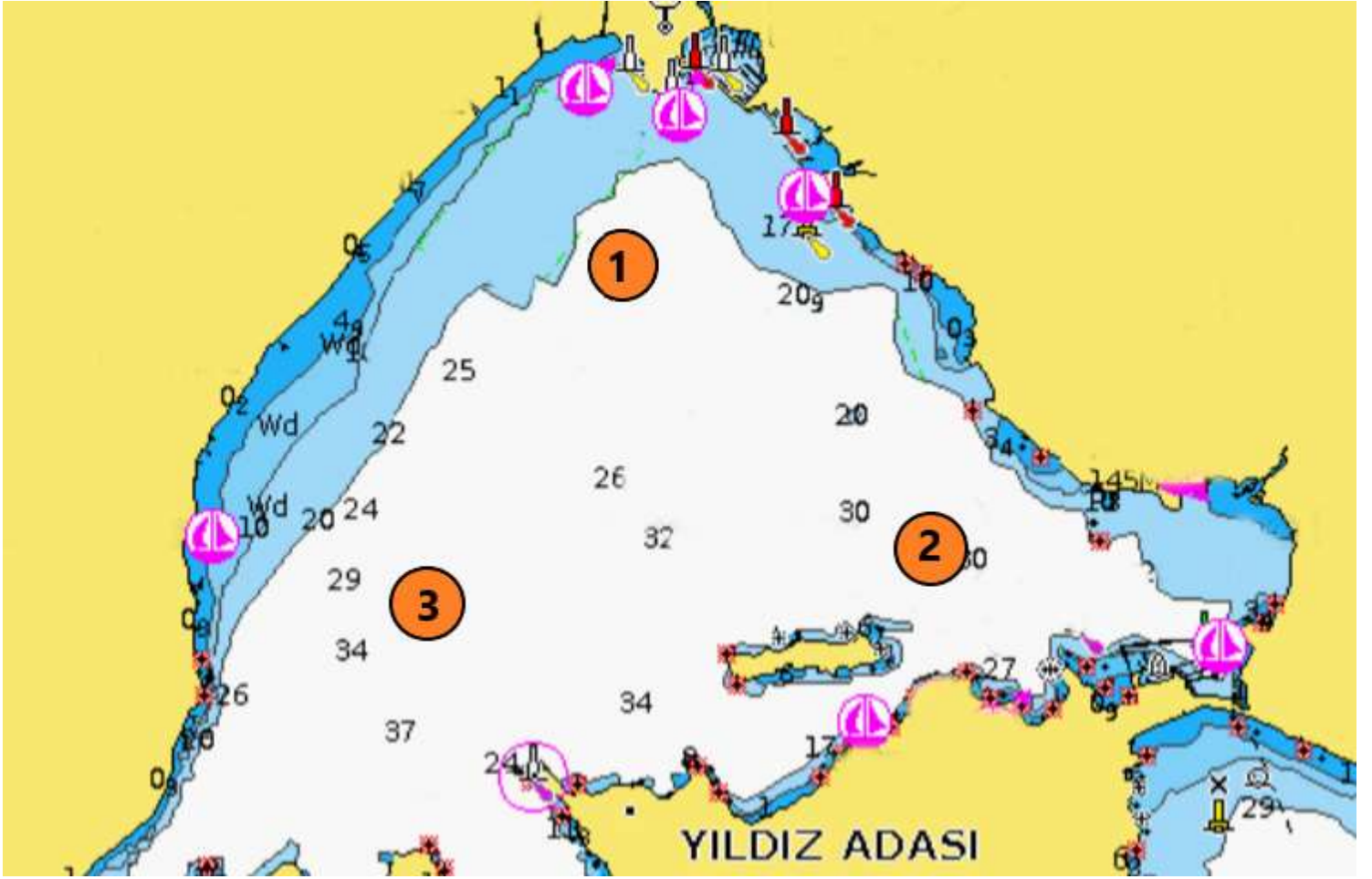


# MIYC 2024 YARIŞ ROTALARI



## KLASİK ÜÇGEN ROTA

### ROTA #4



Mesafe 7.5 nm

Not: Zaman limiti bulunmamaktadır. MIYC 2024 Sİ md. 18.2 geçerlidir.

### ŞAMANDIRALAR SANCAKTA

AYDIN S(1)-2-3-1-2-F(1)

BURAK S(2)-3-1-2-3-F(2)

CEMAL S(3)-1-2-3-1-F(3)

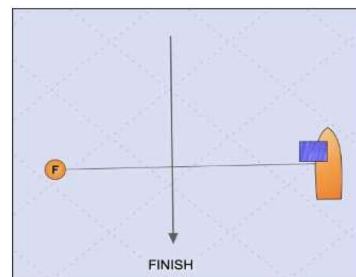
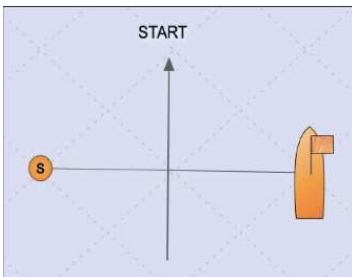
### ŞAMANDIRALAR İSKELEDE

DENİZ S(1)-3-2-1-3-F(1)

ENGİN S(2)-1-3-2-1-F(2)

FELENK S(3)-2-1-3-2-F(3)

### START/FİNİŞ ŞAMANDIRA (PIN END) İSKELEDE





# MIYC 2024 YARIŞ ROTALARI



## ROTA #5

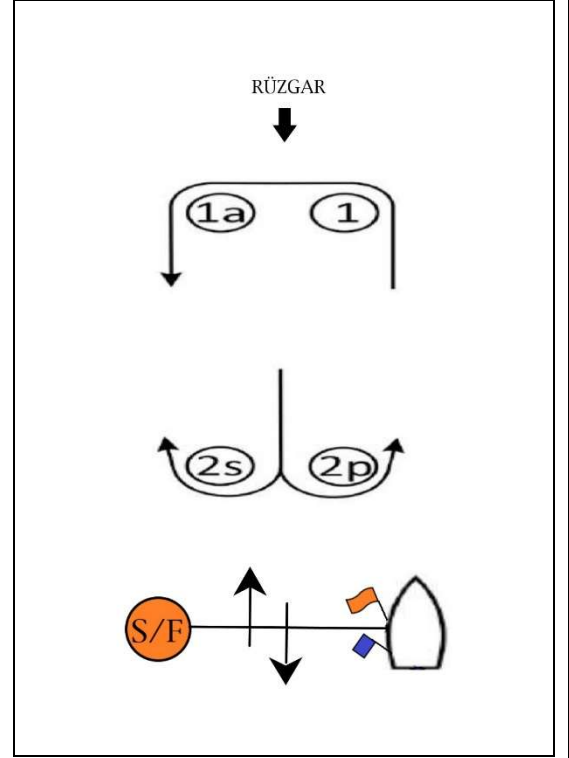


**MESAFE ~ 6nm**

### ROTA TANIMI

Start- #1- #1 a- 2 s/p- #1- #1 a- Finiş  
(Karı hariç şamandıralar iskelede,  
Finişte sancakta bırakılacaklar)

Not: Zaman limiti bulunmamaktadır.  
2024 MIYC SI md. 18.2 geçerlidir.



## ROTA #5-E



**MESAFE ~ 9nm**

### ROTA TANIMI

Start- #1- #1 a- 2 s/p- #1- #1 a- 2 s/p- #1- #1 a- Finiş  
(Karı hariç şamandıralar iskelede,  
Finişte sancakta bırakılacaklar)

Not: Zaman limiti bulunmamaktadır.  
2024 MIYC SI md. 18.2 geçerlidir.

