



MIYC 2025 YARIŐ ROTALARI



MIYC 2025 YARIŐ ROTALARI



MARMARIS INTERNATIONAL YACHT CLUB

Rotalar için verilen mesafeler, RC sinyal/ finish teknesinin yerleri ve çizimler sadece fikir vermek için olup, bağlayıcı değildir ve düzeltme/protesto sebebi olamaz.



MIYC 2025 YARIŞ ROTALARI



COĞRAFİ ROTALAR

ROTA #1



Mesafe 12 nm

START- Keçi Adası Sancakta- Kargataşı İskelede- Yıldız Adası Sancakta- FİNİŞ

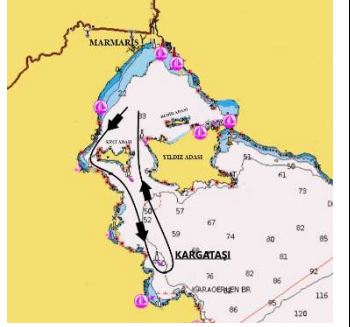


ROTA #1-E



Mesafe 12 nm

START- Keçi Adası İskelede- Kargataşı İskelede- Yıldız Adası Sancakta- FİNİŞ



ROTA #2

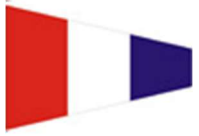


Mesafe 16 nm

START-Keçi Adası Sancakta- Kargataşı İskelede- Yalancı Şamandıra İskelede- Yıldız Adası Sancakta- FİNİŞ



ROTA #3

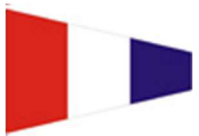


Mesafe 8 nm

START-Keçi Adası Sancakta- FİNİŞ



ROTA #3-E



Mesafe 8 nm

START- Keçi Adası İskelede- FİNİŞ





MIYC 2025 YARIŞ ROTALARI

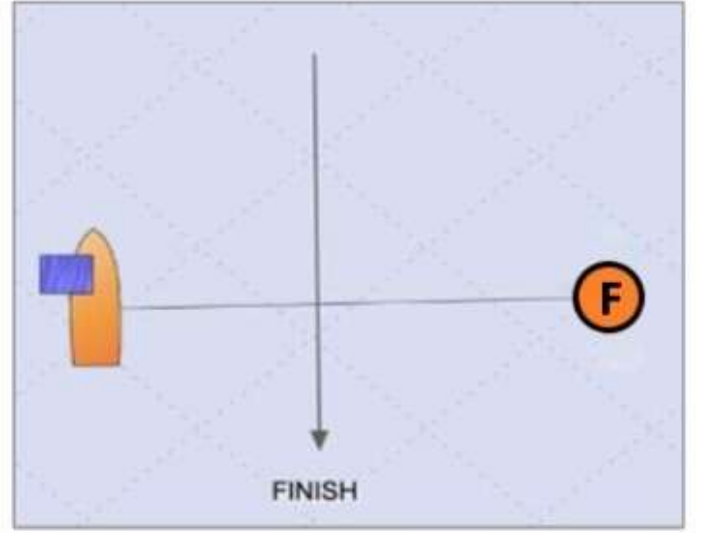
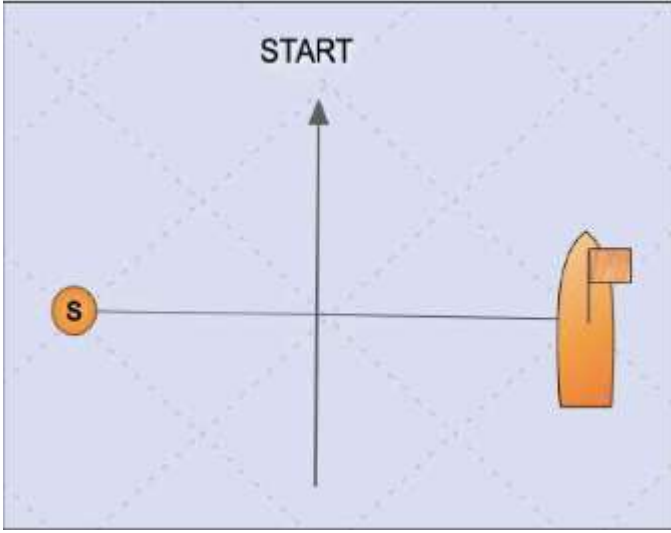


COĞRAFİ ROTALARDA EĞER BİR RÜZGAR ÜSTÜ ŞAMANDIRA VARSA;

- **Yeşil Flama; OFFSET ŞAMANDIRA SANCAKTA**
- **Kırmızı Flama; OFFSET ŞAMANDIRA İSKELEDE**

Anlamına gelmektedir.

START/FINISH



*** START HATTI RÜZGARA GÖRE EN UYGUN YERE KURULACAKTIR.

***FİNİŞ HATTI ROTAYA GÖRE EN UYGUN YERE KURULACAKTIR.



MIYC 2025 YARIŞ ROTALARI



ROTA #5

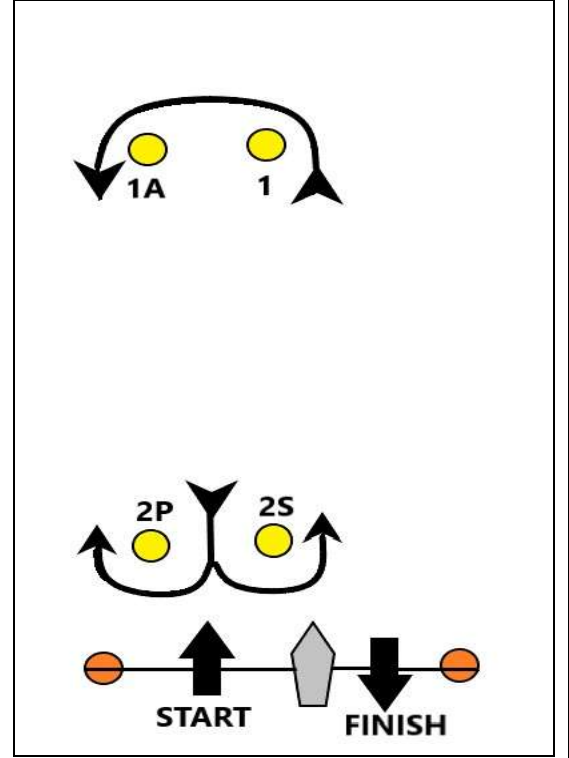


MESAFE ~ 6nm

ROTA TANIMI

Start- #1- #1 a- 2 s/p- #1- #1 a- Finiş
(Kapı hariç şamandıralar iskelede bırakılacak.)

2025 MIYC SI md. 17.2 geçerlidir.



ROTA #5-E



MESAFE ~ 9nm

ROTA TANIMI

Start- #1- #1 a- 2 s/p- #1- #1 a- 2 s/p- #1- #1 a- Finiş
(Kapı hariç şamandıralar iskelede bırakılacak.)

2025 MIYC SI md. 17.2 geçerlidir.

